

vertisol

IMAGINE BO FR



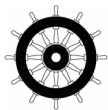
BLACKOUT



CORTE FRÍO, CRUSH CUT O
ULTRASONIDOS



RETARDANTE AL FUEGO



CERTIFICADO IMO



FABRICADO EN LA UE



EL ACABADO CONTIENE
SANITIZED®



IMPRIMIBLE CON TINTAS
LATEX HP



CERTIFICADO DE
CALIDAD DE AIRE
INTERIOR

Imagine BO FR es la solución ideal para cualquier instalación que requiera persianas enrollables 100% opacas combinadas con propiedades ignífugas y antibacterianas.

El reverso es blanco para optimizar la reflexión de la energía solar y evitar el sobrecalentamiento en el interior del edificio, lo que ayuda considerablemente a ahorrar costes de refrigeración en verano.

Imagine BO FR es ligero y flexible, ideal para usar en persianas enrollables cuando se requieren pequeños diámetros de enrollado, como por ejemplo en sistemas de casete.

Imagine BO FR es ignífugo, acabado Sanitized® y posee la etiqueta Oekotex, por lo que es ideal para los entornos más exigentes, como hospitales, residencias, guarderías o escuelas.

Tamaño máximo recomendado en persianas enrollables 260 cm x 260 cm

Imagine BO FR podría presentar pequeñas ondulaciones en la mesa de corte o en las persianas. Esa es una peculiaridad de la tela.



Imagine BO FR Ed.24 23/04/24 ESP

DATOS TÉCNICOS		
Características Tejido	Standard	
Composición de tela en crudo	-	100 % PES
Peso (g/ m²)	-	346 ± 12 %
Espesor (mm)		0.40 ± 10 %
Clasificación al fuego	DIN 4102-1 NPFA 701 EN 13501-1 EN 13773 UNI 9177	B1 Pass Bs2d0 Class 1 Classe 1
Wheelmark	IMO Resolution MSC.307(88)-(2010 FTP Code) and IMO MSC/Circ. 1102	Pass
Solidez a la luz Lado de recubrimiento	ISO 105 B02:2002 (escala de azules)	6 Snow 4
Medidas rollo		Ancho 290/ 265 cm, Longitud 25 m
Antibacteriano	ASTM E 2180-18	Reducción porcentual=99,99%

DATOS TÉRMICOS Y ÓPTICOS															
	DATOS TÉRMICOS						DATOS ÓPTICOS								
	Tejido		Tejido+Acristalamiento												
	% T _s	% R _s	G _{TOT} interior STD C		G _{TOT} interior STD D		% T _v	% R _v	% τ _{au,n-n}	% τ _{au,n-diff}	% T _{uv}	Control Deslumbramiento	Privacidad Nocturna	Contacto Visual	Utilización Luz Diurna
Color		G _{TOT}	Clase	G _{TOT}	Clase						Clase	Clase	Clase	Clase	
Avenida	0	69	0.38	1	0.13	3	0	78	0	0	0	4	4	0	0
Calle Gray	0	69	0.38	1	0.13	3	0	78	0	0	0	4	4	0	0
Ebony	0	69	0.38	1	0.13	3	0	78	0	0	0	4	4	0	0
Kaina Blue	0	69	0.38	1	0.13	3	0	78	0	0	0	4	4	0	0
Linen	0	69	0.38	1	0.13	3	0	78	0	0	0	4	4	0	0
Marina Gray	0	69	0.38	1	0.13	3	0	78	0	0	0	4	4	0	0
Pebble	0	69	0.38	1	0.13	3	0	78	0	0	0	4	4	0	0
Plaza gray	0	69	0.38	1	0.13	3	0	78	0	0	0	4	4	0	0
Rambla Gray	0	69	0.38	1	0.13	3	0	78	0	0	0	4	4	0	0
Snow	0	69	0.38	1	0.13	3	0	78	0	0	0	4	4	0	0

Datos medidos según EN 410:2011 y EN 14500:2021

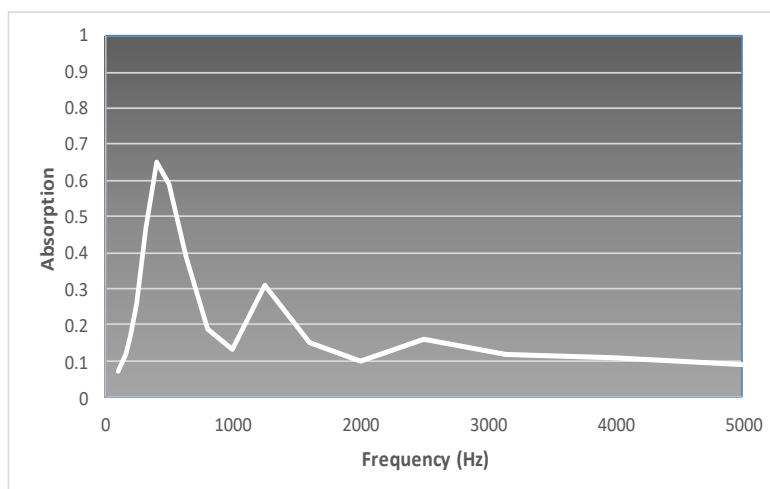
Clasificación de características térmicas y visuales según EN 14501:2021

Cálculos de g_{TOT} Acristalamiento C según EN 52022-1

Cálculos de g_{TOT} Acristalamiento D según EN 52022-3 utilizando un acristalamiento Tipo "D" g = 0,32 U = 1.

	Standard	
Absorción acústica	UNE EN ISO 10534:2 Medida con 150 mm de cámara de aire	$\alpha_w = 0.20$ (LM)* NRC = 0.29**

* Calculado de acuerdo EN ISO 11654
** Calculado de acuerdo to ASTM C-423.



Manipulación y almacenamiento	<ul style="list-style-type: none"> Los rollos deben almacenarse y manipularse horizontalmente Los rollos deben moverse dentro de su tubo externo, o ser manejados por dos personas, situadas a 50 cm de cada extremo Los rollos deben almacenarse totalmente planos. Los extremos no deben quedar en los bordes No almacene rollos de Imagine apilados Se recomienda enrollar y desenrollar la tela entre dos personas
Manipulación y confección	<ul style="list-style-type: none"> Imagine BO FR se puede cortar en frío, no requiere corte con ultrasonidos Las persianas de más de 260 cm de ancho hasta 290 cm pueden fabricarse utilizando un tubo de hierro de 60 mm de diámetro y una barra inferior de 20 mm Soldadura: No es necesario cinta adhesiva Se recomienda mantener una separación de 15 cm entre el acristalamiento y la persiana Evite el uso de componentes o de embalaje inadecuado de la persiana fabricada que puede causar marcas en la tela Dirección de confección: Las cortinas pueden fabricarse en 'sentido longitudinal' o 'atravesado'. No se pueden instalar en una misma área cortinas confeccionadas en diferentes direcciones ya que el aspecto puede ser diferente Dirección de confección en paneles: Siempre longitudinal
Mantenimiento	<ul style="list-style-type: none"> Aspirar con regularidad No lavar No frotar No planchar No lavar en seco

Todas las especificaciones se basan en valores promedio y pueden desviarse. Los valores se dan como orientación y no son contractuales.

vertisol

VERTISOL INT'L SRL
C-17, KM 18.92
08403 Granollers
SPAIN
T: + 34 93 840 1444
www.vertisol.com



Empresa certificada según norma ISO 9001:2015 e ISO 14001:2015